

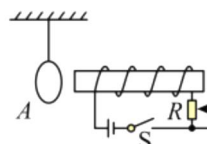
导学

1. 要产生感应电流必须满足两个条件，一个是_____，另一个是闭合回路内的_____发生变化。

考一考

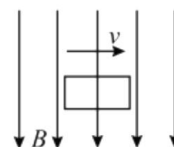
9021. 如图所示装置，在下列各种情况中，不能使悬挂在螺线管附近的铜质闭合线圈 A 中产生感应电流的是 ()

- A. 开关 S 闭合的瞬间
- B. 开关 S 闭合后，滑动变阻器触头滑动的瞬间
- C. 开关 S 闭合后，电路中电流稳定时
- D. 开关 S 断开的瞬间



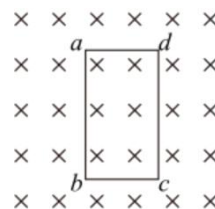
9022. 如图所示，一个导线框在匀强磁场中向垂直于磁感线的方向运动，导线中会不会产生感应电流 ()

- A. 一定不会
- B. 一定会
- C. 可能会
- D. 可能不会



9023. 如图所示一个矩形线圈 abcd 放在垂直纸面向里的匀强磁场中，在进行下列操作时，整个线圈始终处于磁场之内，线圈中能产生感应电流的是 ()

- A. 线圈沿纸面向右移动
- B. 线圈沿纸面向下移动
- C. 线圈垂直纸面向外移动
- D. 线圈以 ab 边为轴转动



9024. 如图所示， O_1O_2 是矩形导线框 ABCD 的对称轴，其左方有匀强磁场，下列情况下 ABCD 中有感应电流产生的是 ()

- A. 以 AD 为轴向纸外转动 90°
- B. 将 ABCD 向上平移
- C. 将 ABCD 以 AB 为轴转动 60°
- D. 将 ABCD 以 CD 为轴转动 60°

